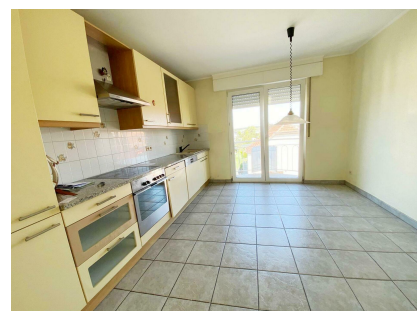
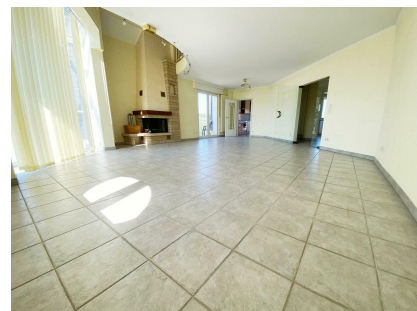




Appartement

161.67m² 4 Chambre(s)
Alzingen

998 000€



DESCRIPTION DU BIEN

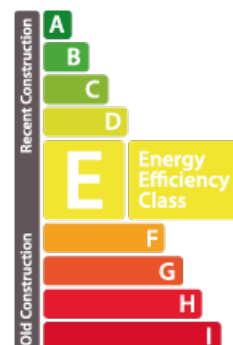
Élegant appartement duplex au cœur de Hesperange avec une surface habitable de +/- 160 m² (surface utile: +/- 225.21 m²). Idéalement situé dans la pittoresque commune de Hesperange, à proximité du parc communal et du centre scolaire, cet exquis appartement en duplex s'étend sur le 2^e et dernier étage d'un immeuble résidentiel bien entretenu avec ascenseur. Distribution des pièces et équipement : l'entrée accueillante avec penderie et toilettes séparées (environ 28 m²) mène à une chambre à coucher d'environ 12,5 m². Le cœur de l'appartement est la grande pièce à vivre d'environ 47 m², avec une cheminée traditionnelle, un coin repas et une cuisine séparée entièrement équipée (qui peut au besoin être reliée au salon ou à la chambre). Depuis le salon, on accède à l'un des deux balcons, qui garantissent des moments agréables à l'extérieur. De grandes baies vitrées assurent des pièces lumineuses et claires, tant dans le séjour que dans la galerie à l'étage. Une élégante cage d'escalier avec une ...

CARACTÉRISTIQUES

Nombre de pièces : -
Nb. de chambre(s) : 4
Surface : 161.67m²
Nb. de sdb : 1
Cuisine équipée : Oui

PASSEPORT ÉNERGÉTIQUE

Classe de performance énergétique



Classe d'isolation thermique

E

Classe d'émissions de CO₂

E

✓ Immo Lëtzebuerg

📍 Votre partenaire immobilier au Grand-Duché de Luxembourg

📞 +352 621 146 153

✉ info@immoletz.lu

🌐 <https://www.immoletz.lu/detail-353>