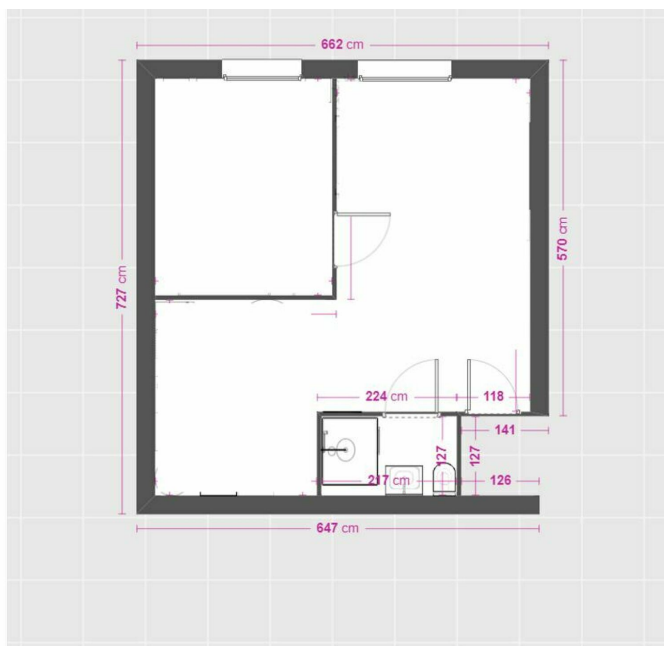




Bureau
40m²
Schiffflange

275 000€



DESCRIPTION DU BIEN

Bureau de +/- 40 m² à vendre en arrière cour avec garages et parking devant les garages

PASSEPORT ÉNERGÉTIQUE

CARACTÉRISTIQUES

Nombre de pièces : -
Nb. de chambre(s) : -
Surface : 40m²
Nb. de sdb : -
Cuisine équipée : Non

✓ Immo Lëtzebuerg

📍 Votre partenaire immobilier au Grand-Duché de Luxembourg

📞 +352 621 146 153

✉ info@immoletz.lu

🌐 <https://www.immoletz.lu/detail-357>